

CAFE

VERWANTSCHAPS OPSPORING VOOR KOREAANS GEADOPTEERDEN IN VLAANDEREN

Ondersteunende gids

[HTTPS://C-A-F-E.BE](https://c-a-f-e.be)



CAFE

WAT

**... KUNNEN WIJ VOOR JOU ZOEKTOCHT
BETEKENEN?**

CAFE kan als adoptiebelangengroep geen zoektochten in naam van Koreaans geadopteerden initiëren of uitvoeren. Zij ondersteunt, adviseert, informeert en verwijst door naar de juiste instanties.

Heb je na het doornemen van deze gids
nog vragen?

Mail ons dan via

YUNG@C-A-F-E.BE

WAT HEB JE NODIG OM JE ZOEKTOCHT TE STARTEN ?

1
JE ADOPTIEDOSSIER

2
JE ADOPTIEDOSSIER NUMMER BEGINNEND
MET "K"

3
DE NAMEN VAN DE ADOPTIEDIENSTEN IN
KOREA EN IN BELGIË

4
DE NAMEN VAN JE ADOPTIEOUDERS

5
JE IDENTITEITSKAART



CAFE



Een zoektocht starten naar je eerste familie is een ingrijpende beslissing. Ons eerste advies bestaat er dan ook in om niet over één nacht ijs te gaan. Er kunnen heel wat emoties naar boven komen. Schakel een adoptiesensitieve coach of therapeut in om je tijdens dit avontuur te begeleiden.

-
CAFE voorzitter Yung Fierens-geadopteerd uit Korea

O P D E A D O P T I E K A A R T
K A N J E R E G E R E N T I E S
T E R U G V I N D E N



CAFE



JE ADOPTIEDOSSIER

Is het dossier dat werd meegegeven aan je adoptieouders ten tijde van je adoptie. Het bestaat uit een aantal documenten die meestal zowel in het Koreaans als in het Engels of het Frans, soms ook in het Nederlands, werden opgesteld.

Niet alle adoptiedossiers zijn volledig.

Hoe het dossier werd samengesteld is afhankelijk van de betrokken adoptiediensten, de periode waarin de adoptie plaatsvond en in welke mate het dossier bewaard is gebleven.

Heb jij geen of een onvolledig dossier? Je kan navraag doen bij de volgende instanties of er nog documenten van jou adoptie bewaard zijn gebleven:

- VCA (Vlaams Centrum Voor Adoptie)
- De familierechtbank waar je adoptie bekrachtigd werd
- De Koreaanse adoptiedienst

*voor links zie pagina 14.



CAFE



De meeste Belgische adoptiensten zoals Terre Des Hommes, Adoptiewerk Vlaanderen en Enfants du Monde die adopties uit Korea bemiddelden zijn niet langer actief. Adoptiedossiers van het gros van deze diensten zijn ofwel in het bezit van de geadopteerde, diens adoptieouders of werden helaas- vernietigd.

De dossiers van Enfants du Monde werden overgeheveld naar Sourires d'Enfants – Larisa (SDEL)



CAFE

WAARUIT BESTAAT HET ADOPTIEDOSSIER?

1
CHILD STUDY

2
HO JUK BON
(FAMILIEREGISTER/WEESVERKLARING)

3
MEDICAL REPORT

4
HISTORY OF THE CHILD

5
OVERDRACHT VOOGDIJ AAN DE KOREAANSE
ADPOTIEDIENST

*Het is mogelijk dat in sommige dossiers enkele
van deze documenten ontbreken!*



CAFE



SCHADUWDOSSIERS

Het is intussen bekend dat de Koreaanse adoptiediensten twee exemplaren van het adoptiedossier opmaakten. Het dossier dat je adoptieouders hebben ontvangen wordt ook wel eens het *schaduw dossier* genoemd. Vaak is het een aangepaste, onvolledige of vervalste versie van het origineel dat de adoptiedienst in haar bezit heeft.

Het originele dossier bevat in heel wat gevallen informatie over eerste ouders of familie.

Documenten die doorgaans niet in het schaduw dossier zijn opgenomen zijn:

- *Sociale studie van de eerste familie*
- *Akte afstand voor adoptie (ondertekend door de eerste familie/ouder)*
- *Rapport/bewijs transfer weeshuis - adoptiedienst*
- *Politierapport voor vondelingen, verloren gelopen/vermiste kinderen*



CAFE

MOGELIJKHEDEN

Via NCRC

De eenvoudigste manier om een zoektocht te starten is via het NCRC.

NCRC is een door de Koreaanse overheid ingerichte organisatie die geadopteerden helpt bij verwantschapsopsporing.

Je kan de aanvraag doen via hun [website](#).

Via het Afstammingscentrum

Het Afstammingscentrum is een door de Vlaamse overheid gefinancierde organisatie die helpt bij verwantschapsopsporing. Helaas is er een lange wachtlijst en zijn ze beperkt in hun hulp mogelijkheden voor transnationaal geadopteerden.

Rechtstreeks via de adoptiedienst in Korea

Of je nu via Holt, KSS, SWS of Eastern bent geadopteerd, alle Koreaanse adoptiediensten bieden post-adoptie dienstverlening aan.



CAFE

ENKELE WEETJES

ADOPTIEDIENSTEN

Geadopteerden hebben niet altijd de beste ervaringen met de post adoptie dienstverlening die adoptiediensten aanbieden.

INDIEN ER FRAUDE GEPLEEGD IS IN HET ADOPTIEDOSSIER KAN HET VERTROUWEN IN DE ADOPTIEDIENST BESCHADIGD ZIJN.

SOMMIGE GEADOPTEEERDEN ZIEN DE ADOPTIEDIENST NIET ALS EEN VEILIGE PLEK.

HET KAN DAT JE GEDULD MOET UITOEFENEN!

NCRC

krijgt heel veel aanvragen van geadopteerden uit gans de wereld.

PRIVACY

Zowel NCRC als de adoptiediensten zijn gebonden aan Zuid-Korea's privacy wetgeving.

DIT BETEKENT DAT MEN -INDIEN ER INFORMATIE OVER DE EERSTE FAMILIE BEKEND IS- DEZE NIET ZOMAAR ZAL MEEDELEN.

MEN ZAL JE FAMILIE(LID) CONTACTEREN EN UITNODIGEN CONTACT OP TE NEMEN MET DE ADPOTIEDIENST.DIT GEBEURT PER DISCRETE BRIEF. VOOR SOMMIGE OUDERS GELDT DAT HUN OMGEVING NIET OP DE HOOGTE IS VAN HET FEIT DAT ZIJ EEN KIND HEBBEN AFGESTAAN. PAS ALS DE OUDER INGAAT OP DE UITNODIGING ZAL MEN VRAGEN OF HIJ/ZIJ CONTACT MET JOU WENST.

JE FAMILIE HEEFT ZELF DE KEUZE OF ZIJ DIT CONTACT WILLEN AANGAAN OF NIET.



CAFE



Er zijn heel wat nieuwe tools die geadopteerden kunnen inzetten bij het zoeken naar eerste families.

Ondanks deze mogelijkheden zullen niet alle geadopteerden ook daadwerkelijk herenigd worden met diegenen die ze zoeken.

Het is dan ook raadzaam om geen te hoge verwachtingen te koesteren



DNA TESTEN

Wist je dat?

...elke Koreaans geadopteerde recht heeft op een gratis DNA test?

De resultaten komen terecht in de Koreaanse DNA databank. Een aanvraag voor een gratis DNA test kan je doen via NCRC in Korea.

Je kan de DNA test afleggen bij de Koreaanse ambassades in Brussel of in eender welk ander land of op een politiekantoor in Korea zelf.

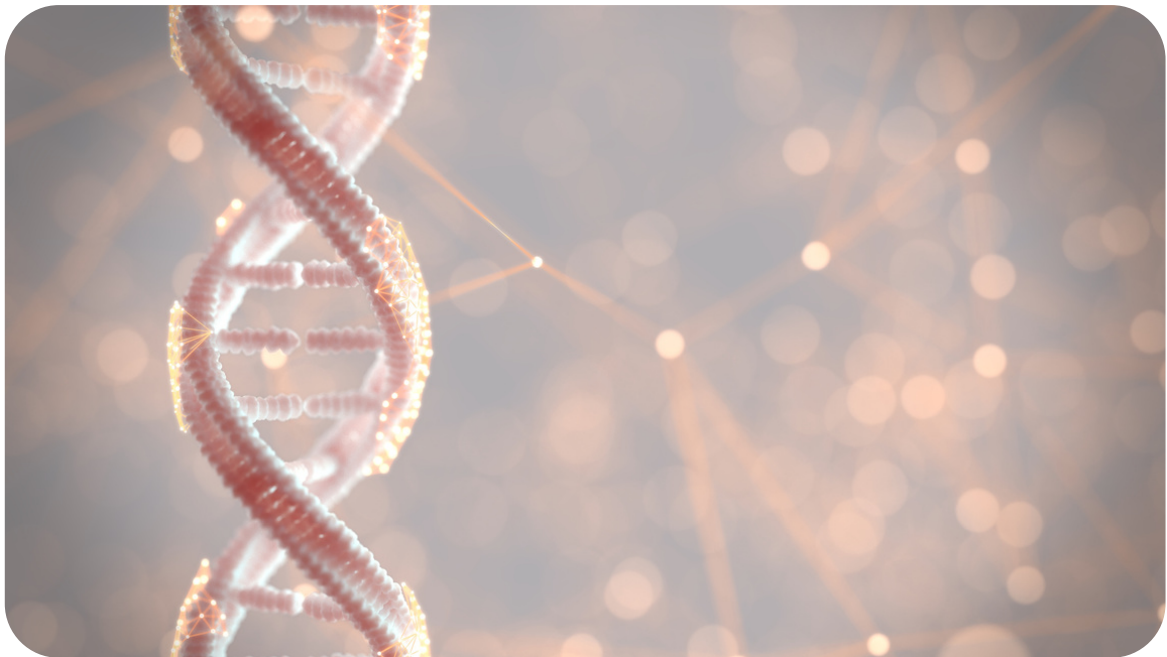
Ook wie familie terugvond kan terecht bij het NCRC voor een gratis ouderschapstest.

Een commerciële DNA test is een goede aanvulling. Welke naam (Belgisch of Koreaans) je gebruikt voor je profiel maakt op zich niet uit.

Het is de DNA matching die bepalend is, niet je naam.

We adviseren om Ancestry of 23andMe te gebruiken. Zij hebben het grootste bereik én je kan de data ook uploaden in de andere databanken zoals die van MyHeritage om je actieradius te vergroten.

De organisatie Donor Detectives helpt bij DNA verwantschapsopsporing.



CAFE

ZOEKEN VIA SOCIALE MEDIA



Maak een oproep (flyer of video) die je kan verspreiden onder de KAD groepen op sociale media (vooral Facebook).

Plaats er de allereerste baby foto van jezelf bij die je hebt (bv. die uit je adoptiedossier), je dossier k- nummer en zoveel mogelijk info die je hebt (geboortedatum, datum dat je naar het weeshuis bent gebracht, naam van het weeshuis, eventueel info over eerste familie).

Tip: Laat je video opname ondertitelen in het Koreaans.

KLK HIER OM LID TE WORDEN
VAN DE CAFE FACEBOOK
GROEP!



CAFE

NUTTIGE INFO

NCRC

HET NATIONAL CENTRE FOR THE RIGHTS OF THE CHILD IS EEN OFFICIËLE OVERHEIDSINSTANTIE IN KOREA DIE HELPT BIJ ZOEKTOCHTEN EN WAAR JE TERECHT KAN VOOR EEN GRATIS DNA TEST.

CAFE ADOPTIEKAART

HIER KAN JE ADPOTIESENSITIEVE THERAPEUTEN, HULPVERLENERS EN OFFICIËLE INSTANTIES BEVOEGD VOOR ADOPTIE EN POST ADOPTIEDIENSTVERLENING TERUGVINDEN.

VLAAMS CENTRUM VOOR ADOPTIE

HET VCA IS DE CENTRALE AUTORITEIT BEVOEGD VOOR ADOPTIE IN VLAANDEREN.

SOURIRES D'ENFANTS – LARISA (SDEL)

ADOPTIEDIENST IN BELGIË DIE DOSSIERS OVERNAM VAN ENFANTS DU MONDE EN ADOPTIEWERK VLAANDEREN

HOLT KOREA

HOLT CHILDREN'S SERVICES IS ZUID-KOREA'S GROOTSTE EN OUDSTE DIENST VOOR TRANSNATIONALE ADPOTIE.

KOREAN SOCIAL SERVICES

IS EEN ZUID-KOREAANSE ADOPTIEDIENST

EASTERN SOCIAL WELFARE SOCIETY

IS EEN ZUID-KOREAANSE ADOPTIEDIENST

KOREAANSE AMBASSADE IN BELGIE

OP DE AMBASSADE KAN JE TERECHT VOOR HET AFLEGGEN VAN EEN DNA TEST, INFORMATIE OVER REIZEN NAAR ZUID-KOREA, VERBLIJFSVISUM, WERKVISUM, AANVRAGEN VAN DE DUBBELNATIONALITEIT.



CAFE

ADOPTIE FACEBOOKGROEPEN

CAFE

INTERNATIONALE BELANGENGROEP VOOR GEADOPTÉERDEN UIT ALLE HERKOMSTLANDEN. NEDERLANDSTALIG EN ENGELSTALIG.

BANET

ENGELSTALIGE INTERNATIONALE GROEP VOOR KOREAANS GEADOPTÉERDEN.

ADULT ADOPTÉES OF HOLT

ENGELSTALIGE INTERNATIONALE GROEP VOOR KOREAANS GEADOPTÉERDEN VAN HOLT.

FAMILY SEARCH BULLETIN BOARD (NCRC)

PLATFORM WAAR GEADOPTÉERDEN EN BIOLOGISCHE FAMILIES EEN ZOEKBERICHT KUNNEN PLAATSEN.

DKRG UNITED

FACEBOOK GROUP FOR ADOPTERS, CHILDREN OF ADOPTÉES AND RELATIVES OF ADOPTÉES. PART OF THE DANISH KOREAN RIGHTS GROUP.

Op de cafe [website](#) kan je al onze internationale partners terugvinden



CAFE



De meest laagdrempelige manier om steun te krijgen bij je zoektocht is in contact komen met lotgenoten.

Velen van hen hebben eenzelfde ervaring als de jouwe. Je krijgt van je medegeadopteerden dan ook vaak de beste tips & tricks gratis en voor niets.

CAFE organiseert regelmatig online en live events voor geadopteerden.

-
Word lid van de CAFE Facebook groep!



CAFE

Disclaimer

CAFE neemt geen verantwoordelijkheid bij het slagen of uitvoeren van de zoektocht naar informatie of verwanten van de geadopteerde.

CAFE adviseert maar initieert geen verwantschapsopsporing.

Deze gids is uitsluitend voor eigen gebruik.

De inhoud van deze gids mag niet gekopieerd of gepubliceerd worden zonder toestemming van CAFE.

De rechten blijven volledig behouden bij CAFE/Yung Fierens.

